



RECONSTRUCTION DU SMR ET RESTRUCURATION DE L'EHPAD DU CH DURECU-LAVOISIER DE DARNETAL

NOTICE PLANNING DCE

PHASE DCE – juillet 2025

MAITRE D'OUVRAGE

CENTRE HOSPITALIER DURECU-LAVOISIER
116 Rue Louis Pasteur - 76160 DARNETAL

ASSISTANT A LA MAITRE D'OUVRAGE

A2MO – Agence de Rennes
Tour Alma, 5 Rue du Bosphore - 35200 RENNES

COORDINATEUR OPC

E.U.R.L SOENEN COORDINATION
322 Belles-Portes – 14200 HEROUVILLE SAINT CLAIR
02.31.72.60.57 / 06.61.32.01.53 – contact@soenencoordination.fr

Cette notice a pour but de présenter le calendrier prévisionnel d'exécution joint au dossier D.C.E

SOMMAIRE :

I.	RESUME DU PROJET	3
II.	PRINCIPE DE BASE	3
III.	ANALYSE DE LA FAISABILITE DE L'OPERATION	4
A.	PROPOSITION DE PHASAGE	4
IV.	Cellule témoin	4
V.	PRINCIPE D'INTERVENTION DANS LES ZONES OCCUPEES.	5
A.	Bâtiment SMR	5
B.	Bâtiment AGORA	5
C.	Bâtiment ADJ	5
VI.	EXECUTION	6
A.	Phasage	6
VII.	Délai complémentaire des options	6

EURL SOENEN COORDINATION

Ordonnancement, Pilotage et Coordination des travaux de la construction

322, Boulevard des Belles-Portes – 14200 HEROUVILLE SAINT CLAIR

02.31.72.60.57 / 06.61.32.01.53 – contact@soenencoordination.fr

I. RESUME DU PROJET.

Le projet consiste à :

- ✓ Phase 00 : travaux hors marché de travaux – sous maîtrise du CH DURECU-LAVOISIER
 - Désamiantage et déconstruction du bâtiment administratif
- ✓ Phase 1.1 : Démolition garage
 - Installation de chantier (clôtures / base-vie)
 - Démolition des garages
 - Réalisation des murs de soutènement
- ✓ Phase 1.2 : Construction du bâtiment SMR
 - Installation de chantier (clôtures / base-vie)
 - Construction d'un bâtiment neuf
 - Construction des annexes (auvent)
 - Voiries et accès
- ✓ Phase 02 : Construction du bâtiment AGORA
 - Isolement du chantier / Déconstruction / curage
 - Construction de la nouvelle entrée de l'EHPAD (bâtiment AGORA)
 - travaux sur l'existant
 - travaux d'aménagement paysagé
- ✓ Phase 03 : Construction du bâtiment Accueil de jour
 - Construction du bâtiment Accueil de jour
 - travaux sur l'existant (ouverture pour liaison)
 - travaux d'aménagement paysagé
 - repli de chantier et menues finitions de voirie.
- ✓ travaux de V.R.D en parallèle de chaque phase.

II. PRINCIPE DE BASE

Le calendrier prévisionnel de travaux présenté en fin de document ne prend pas en compte :

- ✓ Les intempéries, hors intempéries prévisibles. (Cf. CCAP).

Les travaux se déroulent sur un site d'enseignement. De ce fait, il est précisé que bien entendu, **le calendrier prévisionnel prévoit un arrêt des travaux pour congés :**

- Fériés :
 - Chaque 01 mai
 - Chaque 08 mai
 - Chaque 1^{er} novembre.
 - Chaque 11 novembre
- Congés de Noël :
 - Du 23/12 au 02/01 (inclus)
- Chaque congé d'été :
 - Les semaines 32 + 33 +34

EURL SOENEN COORDINATION

Ordonnancement, Pilotage et Coordination des travaux de la construction
322, Boulevard des Belles-Portes – 14200 HEROUVILLE SAINT CLAIR
02.31.72.60.57 / 06.61.32.01.53 – contact@soenencoordination.fr

Le titulaire du présent lot est donc prévenu dès le stade de l'appel d'offre des dates de congés et prévoira dans son entreprise le respect de ces dates de congés. Tous les autres jours de l'année sont réputés travaillés.

III. ANALYSE DE LA FAISABILITE DE L'OPERATION

A. PROPOSITION DE PHASAGE

L'opération d'une durée envisagée de L'opération sera décomposée en 3 grandes phases :

- ✓ Phase 00 : travaux hors marché de travaux – sous maîtrise du CH DURECU-LAVOISIER
 - Désamiantage et déconstruction du bâtiment administratif
- ✓ Phase 1.1 : Démolition garage - durée de 1.5 mois maximum
 - Installation de chantier (clôtures / base-vie)
 - Démolition des garages
 - Réalisation des murs de soutènement
- ✓ Phase 1.2 : Construction du bâtiment SMR - durée de 19 mois
 - Installation de chantier (clôtures / base-vie)
 - Construction d'un bâtiment neuf
 - Construction des annexes (auvent)
 - Voiries et accès
- ✓ Phase 02 : Construction du bâtiment AGORA - durée de 10 mois
 - Isolement du chantier / Déconstruction / curage : la déconstruction se fera en amont du lot G.O, juste avant.
 - Construction de la nouvelle entrée de l'EHPAD (bâtiment AGORA)

Nota : le démarrage du G.O se réalisera une fois le G.O « phase 1.2 » terminé et livré aux autres corps d'état.

- travaux sur l'existant
- travaux d'aménagement paysagé

Nota : l'ensemble des travaux de la phase 02 se feront en parallèle de la phase 1.2.

- ✓ Phase 03 : Construction du bâtiment Accueil de jour - durée de 8 mois
 - Construction du bâtiment Accueil de jour
 - travaux sur l'existant (ouverture pour liaison)
 - travaux d'aménagement paysagé
 - repli de chantier et menues finitions de voirie.

- ✓ travaux de V.R.D en parallèle de chaque phase – En parallèle

Soit un délai global de 30 mois compris préparation et réception / déménagement.

IV. Cellule témoin

Dès que le chantier le permettra, un témoin sera réalisé. Le témoin, autant technique que finition, sera composé de :

- 1 chambre
- Une partie de circulation (la partie devant la chambre témoin).

Cet ensemble est appelé « cellule témoin ».

Il est entendu que la réalisation, les modifications et/ou la dépose de la cellule témoin est inclus dans le délai contractuel de 21 mois.

EURL SOENEN COORDINATION

Ordonnancement, Pilotage et Coordination des travaux de la construction

322, Boulevard des Belles-Portes – 14200 HEROUVILLE SAINT CLAIR

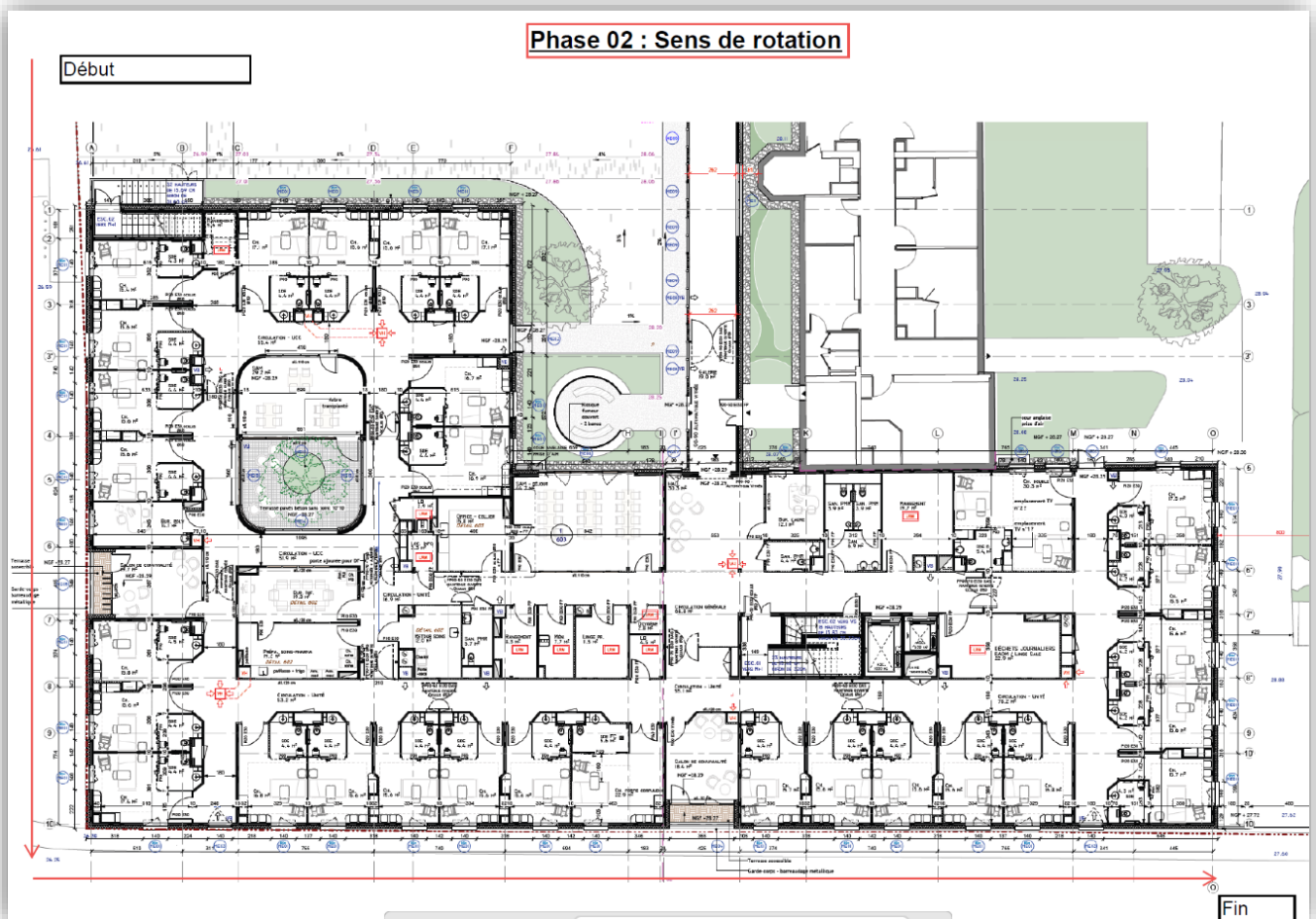
02.31.72.60.57 / 06.61.32.01.53 – contact@soenencoordination.fr

VI. EXECUTION

A. Phasage

Le phasage en G.O sera réaliser dans le sens horaire d'une aiguille d'une montre.

Le phasage des lots secondaires et de finitions se réalisera dans le même sens, en démarrant par le R+1.



VII. Délai complémentaire des options

Les différentes PSE demandées n'apporteront pas de délai supplémentaire.

EURL SOENEN COORDINATION

Ordonnancement, Pilotage et Coordination des travaux de la construction

322, Boulevard des Belles-Portes – 14200 HEROUVILLE SAINT CLAIR

02.31.72.60.57 / 06.61.32.01.53 – contact@soenencoordination.fr